

JL表示処理装置 主要仕様

JL表示処理装置

型番	S713-FC1
CPU	Pentium4 2GHz相当以上
メモリ	512MB以上
記憶容量	80GB以上
入力	RS-422(拡張ボード:PCI-4171)1
インターフェイス	又はLAN(10BASE-T/100BASE-TX)1
出力	LAN(10BASE-T/100BASE-TX)1ポート以上
インターフェイス	
ディスプレイ	1024×768ドット以上対応
解像度	
連続稼働	24時間連続稼働
運用	J-ALERT表示処理装置ソフトウェアが問題なく連続動作すること

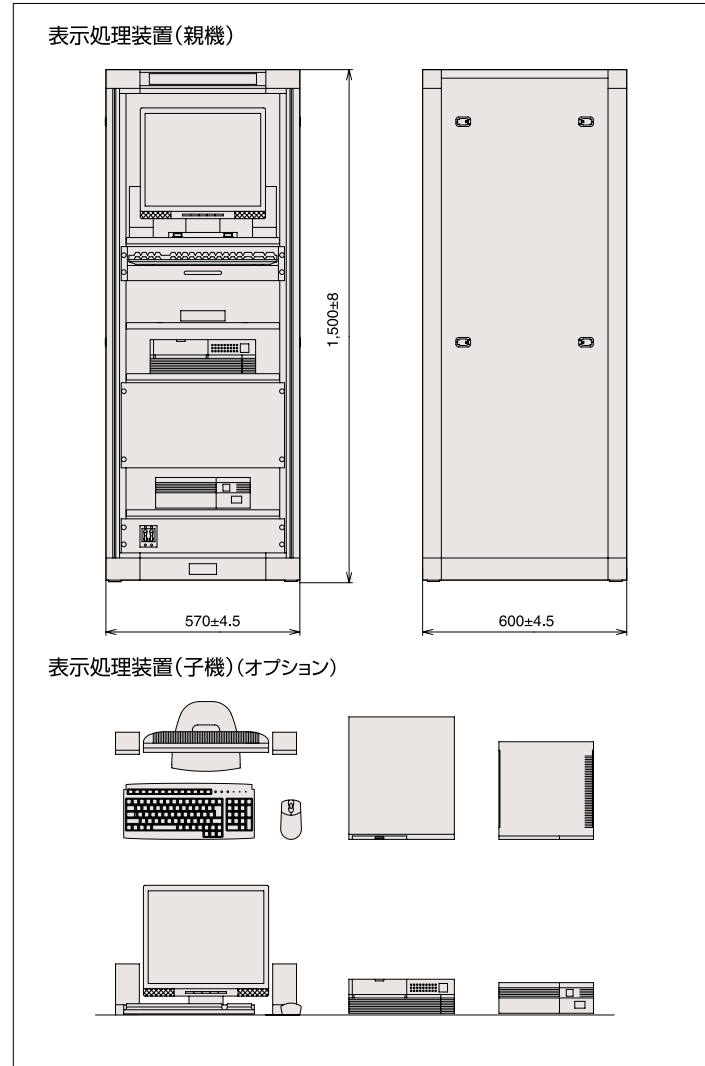
17インチLCD

表示サイズ	17型
表示画素数	1280×1024
表示色	約1619万色
ビデオ入力	ミニD-SUB15ピン(アナログRGB)

基本機能

- (1) 衛星モデムまたはJ-ALERT表示処理装置(親機)からJ-ALERTデータを受信する
- (2) J-ALERTデータをJ-ALERT表示処理装置(子機)に対してLANにて出力する
- (3) 緊急地震速報をJMAソケット通信手順にて出力する。QCAST®製品と接続できる
- (4) J-ALERTデータの内容に応じてシリアル(RS-232C)にて電文を出力する
- (5) J-ALERTデータの内容を翻訳文及び解説文として、画面上に表示し、データの内容を地図(地震、津波関係の情報のみ)で表示する
- (6) 「国民保護に関する情報」については表示制限が可能です
- (7) J-ALERTデータの蓄積と検索表示
 - ① J-ALERTデータをJ-ALERT表示処理装置内に蓄積
 - ② 電文種別(ツナミジョウホウ、シンドクホウ等)を選択して検索
- (8) 翻訳文、地図の印字
 - ① J-ALERTデータの翻訳文、地図を印刷
 - ② 検索した過去の電文についても、翻訳文、地図の印刷が可能
- (9) J-ALERTデータの内容に応じて、無電圧接点信号を出力する
[接点出力の条件項目]
・地域または予報区
・J-ALERTデータの情報の内容
- (10) J-ALERTデータの内容に応じて、回転灯ブザーへアラーム信号を出力する

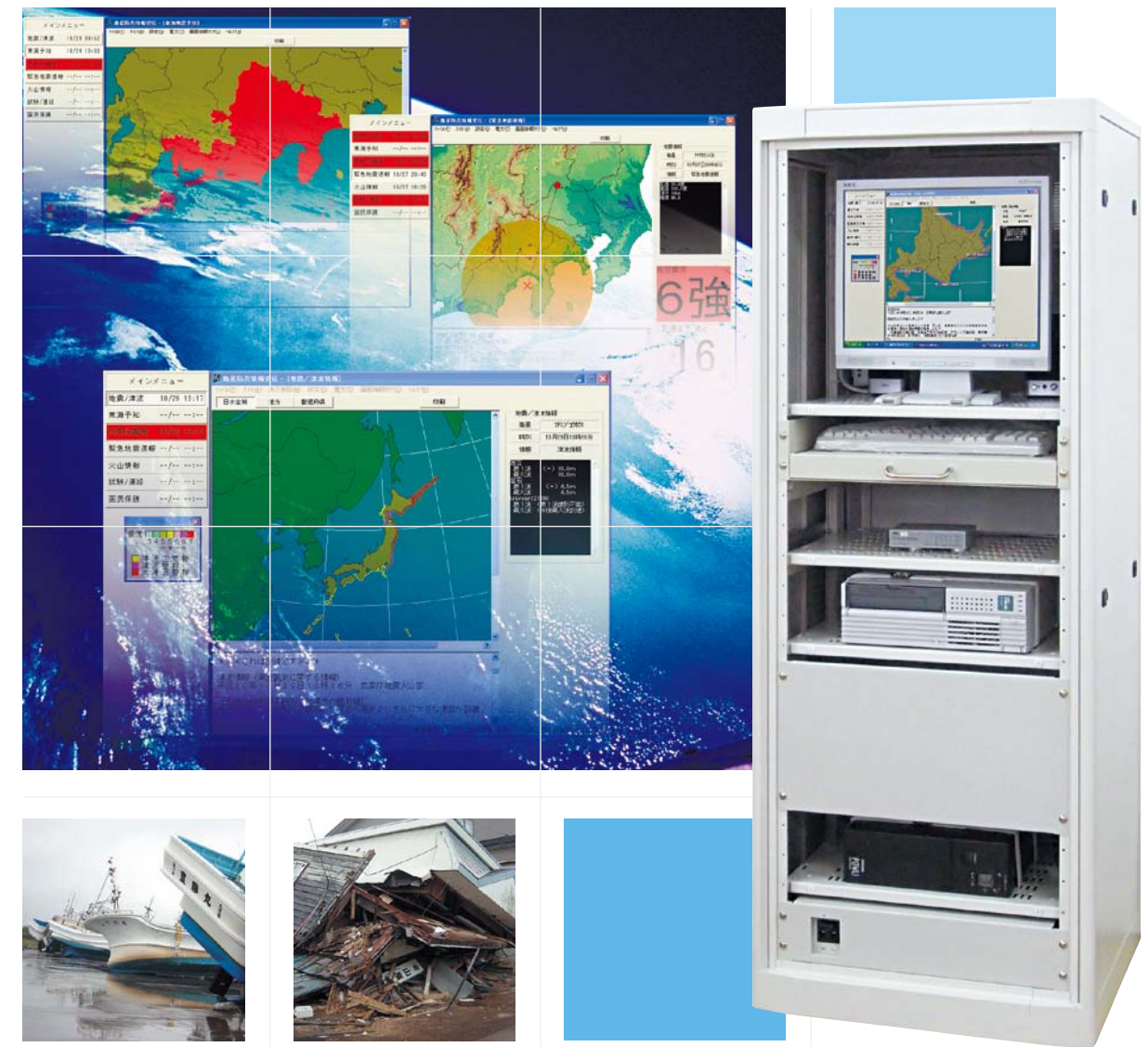
外観図



総務省消防庁「全国瞬時警報システム(J-ALERT)」対応

EMIRS シリーズ JL表示処理装置

DATA VISUALIZATION SYSTEM FOR J-ALERT



地震被害写真提供: 東京都立大学 吉嶺充俊氏

注意 正しく安全にお使いいただくため、ご使用前に必ず「取扱説明書」をよくお読みください。

- 仕様・外観は予告なく変更する場合があります。予めご了承ください。
- 掲載の製品は、受注生産品もございますので、納入については別途ご相談ください。またお客様が必要とされる仕様の状況によりましては、開発を必要とすることがあります。
- 掲載の製品は代表例です。用途に合わせてカスタマイズいたします。詳しくはお問い合わせください。
- 掲載の製品には外国為替及び外国貿易法の規定による戦略物資等(または役務)に該当する製品もございますので、日本国外に輸出する場合には同法に基づき日本政府の輸出許可が必要な場合があります。
- 印刷のため、色は実際と多少異なる場合があります。
- 地震は英語でact of God(神の行為)とも呼ばれていますように、今日の科学・技術水準をもってしても、なお、人知の及ばざる領域があります。また、自動計器であるため、設置条件その他により、誤差、誤報等、作動不良が生じる可能性を完全に排除できません。従いまして、地震による損害や作動不良の結果生じた損害につきましては、賠償責任を負いかねますので、予めご了承ください。

●お問い合わせ・ご相談は

明星電気株式会社 www.meisei.co.jp

本社	〒372-8585 群馬県伊勢崎市長沼町 2223	TEL: 0270-32-1111
気象・管制事業部 営業部	〒135-8115 東京都江東区豊洲 3-1-1 豊洲IHIビル10F	TEL: 03-6204-8251
防災事業部 営業部	〒135-8115 東京都江東区豊洲 3-1-1 豊洲IHIビル10F	TEL: 03-6204-8254
宇宙防衛事業部 営業部	〒135-8115 東京都江東区豊洲 3-1-1 豊洲IHIビル10F	TEL: 03-6204-8252
グローバル戦略グループ	〒135-8115 東京都江東区豊洲 3-1-1 豊洲IHIビル10F	TEL: 03-6204-8253
北海道支店	〒060-0003 札幌市中央区北3条西2丁目 1-28 カミヤマビル7F	TEL: 011-231-7117
東北支店	〒981-3117 仙台市泉区市名坂字万吉前 125-1 オーキッドコート1F	TEL: 022-218-0315
関東支店	〒135-8115 東京都江東区豊洲 3-1-1 豊洲IHIビル10F	TEL: 03-6204-8255
中部出張所	〒450-0003 名古屋市中村区名駅南 1-24-20 名古屋三井ビルディング新館8階	TEL: 052-380-6435
関西支店	〒532-0004 大阪市淀川区西宮原 1-5-33 新大阪飯田ビル2F	TEL: 06-4807-5000
中国支店	〒730-0841 広島市中区舟入町 2-20 三栄広島ビル	TEL: 082-295-1188
九州支店	〒812-0042 福岡市博多区豊 1-1-22 正建ビル	TEL: 092-431-5531
沖縄出張所	〒903-0127 沖縄県中頭郡西原町徳佐田 40-1	TEL: 098-882-8299

MEISEIは「水中から宇宙まで」の全分野で
開発から設計、製造、工事、保守まで行う
世界で唯一の総合的環境計測メーカーです。

ワン・シングルソースで対応いたします。

気象 水管理 地震 防災 宇宙 通信

仕様化 ・ 設計 ・ 製造 ・ 工事 ・ 保守

自然の猛威から、私たちの暮らしを守るために。

地震・津波・大雨洪水…。自然がもたらす災害の多くは、昼夜を問わず発生します。

MEISEIの「EMIRS(エミリス)シリーズJL表示処理装置」は
消防庁から発信される“J-ALERT”を衛星回線を通じてリアルタイム受信。

各情報をわかりやすくグラフィカルに表示。

緊急時にはメール等で関係者や関係部署に自動的に情報配信を行い、

周囲に対しても警報で注意を促すことが可能です。

より速く、より正確に、豊富な情報を入手し、

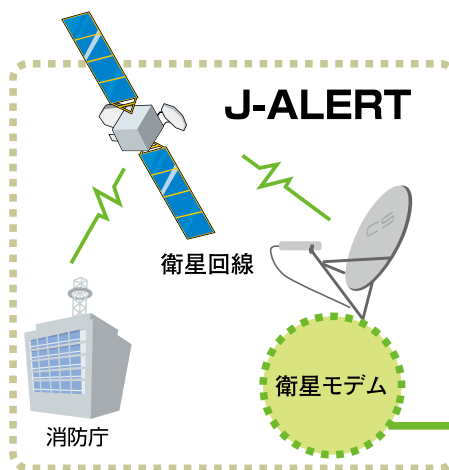
スムーズな情報配信を可能にする「JL表示処理装置」。

自然災害などによる被害を少しでも減らし、人々の暮らしの安心を守るために。

MEISEIの技術力とノウハウが役立っています。

消防庁から発信されるJ-ALERTを有効活用することで、緊急時に的確な対応を行うお手伝いをします。

MEISEIの「JL表示処理装置」はJ-ALERTの津波・地震・気象等の情報を収集・蓄積・解析。情報をグラフィカルに表示し、緊急メッセージの自動発信や警報出力など情報の有効活用を実現します。



国民保護に関する情報や東海地震関連情報などの緊急を要する情報、地震・津波、大雨・洪水・火山情報など、消防庁からの正確でスピーディな情報を警報出力や機器制御など、地域の安全対策に活用することができます。

消防庁「全国瞬時警報システム(J-ALERT)」対応 EMIRISシリーズ「JL表示処理装置」

J-ALERTのモデムを利用

消防庁より提供されるJ-ALERTの衛星モデムや既設アンテナをそのまま利用できます。ただし分配器が必要な場合があります。

他のシステムに情報提供が可能

必要な情報を必要な形で他のシステムに出力が可能。より高度な総合防災システムなどの構築が可能です。(オプション)



警報接点出力に対応

警報接点及び個別設定条件で接点出力を行います。設定条件を超える情報を受信すると、警報ブザーや警報ランプが自動的に起動します。警報発信をサポートします。



緊急地震速報の利用が可能

緊急地震速報を受信、利用できるため、大きな揺れが到達する前に予測震度・到達予測時間を知ることができます。緊急放送や接点出力による機器制御も可能です。また、受信した緊急地震速報をMEISEIのQCAST®シリーズに2次配信。再利用することも可能です。(オプション)



メールで担当者に自動配信が可能

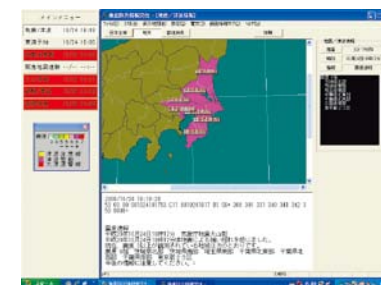
消防庁から受信したデータは個別設定により、各防災担当者や部署に自動的にメール転送されます。そのため、スピーディかつ的確な対応が可能になります。また、音声FAX同報装置を利用するとFAX・音声回線などによる自動通報を行うことが可能です。(オプション)

J-ALERTで送られる瞬時警報の各種情報をわかりやすくグラフィカルに画面表示します。



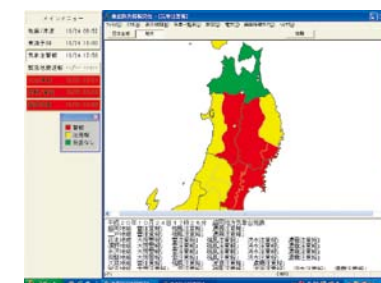
津波情報

衛星回線を通じて、消防庁の発信する「大津波警報・津波警報・津波注意報」を受信。予報区ごとに、海岸線および海域を色分け表示します。



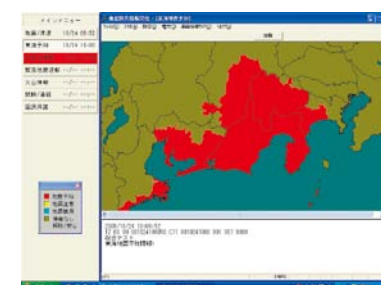
地震情報

地震が発生すると消防庁から発信された地震情報をスピーディに受信。地域ごとに震度に応じた色分け・数字表示を行います。また、震源の規模・深さを表示します。



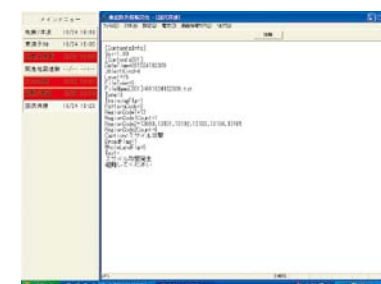
気象注意報等

「大雨・大雪・洪水」等の気象注意報、警報など幅広い気象情報を受信することができます。
注意報：大雨、大雪、風雪、雷、強風、波浪、融雪、洪水、高潮、濃霧、乾燥、なだれ、低温、着氷、着雪
警報：暴風雪、大雨、洪水、暴風、大雪、波浪、高潮、解除



東海地震関連情報

東海地震に関連する情報として「予知・注意・観測」を受信することが可能。いざというときに備えます。



国民保護に関する情報

弾道入ミサイル攻撃、航空攻撃、ゲリラ・特殊部隊による攻撃、大規模テロの情報をテキスト表示します。

火山情報

関連情報が発生した場合、テキストで表示します。