

# ダム・河川管理システム シリーズ

放流警報装置  
テレメータ装置  
水位・雨量観測装置



宮川ダム（福島県大沼郡会津美里町）

## 水を治め、豊かな暮らしを支えるために 明星の技術力が活躍しています

治水・利水を目的に整備されているダムは、洪水を防いだり、生活用水を確保したり、発電を行うなど、人々の豊かな暮らしのために、大切な役割を持っています。明星電気のダム・河川管理システムは、長年に渡って蓄積されたノウハウと技術で日本のダムや河川を多面的に支えています。人々の暮らしに欠くことのできない貴重な水資源を有効に活用し、さらに災害防止に役立てるために明星電気の技術力が活躍しています。

### ダム・河川管理システム シリーズ 主要仕様

テレメータ装置 (国電通仕第21号適応)	共通	呼出方式	自動呼出／手動呼出／再呼出
		データ種類	水位／雨量
		伝送路	単信無線回線／多重無線回線 自営線／専用線
監視装置	構造	屋内自立型 (放流警報制御監視装置との一体構成可)	
	印字	プリンタにて観測データ印字	
	表示	液晶ディスプレイ	
	操作	タッチパネル操作、またはマウス操作	
	外部出力	シリアル出力(他オプション)	
2量型観測装置	構造	屋内壁掛型	
	接続センサ	水位計、雨量計	
	入力条件	BCD入力、パルス入力	
放流警報装置 (国電通仕第27号適応)	共通	制御方式	個別制御／順次制御(点検)
		制御モード	全局順次制御／タイマー順次制御／ 全局一斉制御
		警報動作	サイレン／疑似音／マイク放送／放送停止 点検／監視／親局音声発生 回転灯ON・OFF／表示板ON・OFF 河川情報表示ON・OFF
		伝送路	単信無線回線／多重無線回線 自営線／専用線
	制御監視装置	構造	屋内自立型 (テレメータ監視装置との一体構成可)
		印字	プリンタにて警報操作記録印字
		表示	液晶ディスプレイ
		操作	タッチパネル操作、またはマウス操作
		外部出力	シリアル出力(他オプション)
	警報装置	構造	屋内自立型 (2量型観測装置との一体構成可)
接続機器		サイレン、スピーカ、集音マイク、回転灯他	

**注意**

正しく安全にお使いいただくために、ご使用前に必ず「取扱説明書」をよくお読みください。  
●仕様・外観は予告なく変更する場合があります。あらかじめご了承ください。  
●掲載の製品は、受注生産品もございますので、納入については別途ご相談ください。またお客様が必要とされる仕様の状況によりましては、開発を必要とする場合があります。  
●掲載の製品は標準仕様品です。お客様の仕様に合わせてカスタマイズもいたします。詳しくはお問い合わせください。  
●掲載の製品には外国為替及び外国貿易法の規定による戦略物資(または役務)に該当する製品もございますので、輸出する場合には同法に基づき日本政府の輸出許可が必要な場合があります。  
●掲載の製品を使用することにより、発生した金銭上の損害および逸失利益について、第三者からのいかなる請求についても、当社はその責任を負いかねますのであらかじめご了承ください。  
●印刷のため、掲載の製品写真の色は実際と多少異なる場合があります。

**明星電気株式会社** www.meisei.co.jp

本 社	〒372-8585 群馬県伊勢崎市長沼町2223番地	TEL:0270-32-1111
気象防災事業部	営業部 〒135-8115 東京都江東区豊洲三丁目1番1号 豊洲Hビル10階	TEL:03-6204-8251
宇宙防衛事業部	営業部 〒135-8115 東京都江東区豊洲三丁目1番1号 豊洲Hビル10階	TEL:03-6204-8252
北 海 道 支 店	〒060-0002 北海道札幌市中央区北二条西四丁目1番地 北海道ビル6階	TEL:011-231-7117
東 北 支 店	〒980-0014 宮城県仙台市青葉区本町一丁目1番1号 大生生命山本ビルアジュール山台20階	TEL:022-262-3721
東 海 支 店	〒135-8115 東京都江東区豊洲三丁目1番1号 豊洲Hビル10階	TEL:03-6204-8255
中 部 支 店	〒450-0003 愛知県名古屋市中区名駅南一丁目24番20号 名古屋三井ビルディング新館6階	TEL:052-446-8005
西 支 店	〒530-0005 大阪府大阪市北区中之島三丁目2番4号 中之島フェスティバルタワー・ウエスト6階	TEL:06-7730-9848
四 国 支 店	〒730-0051 広島県広島市中区大手町二丁目7番10号 広島三井ビル16階	TEL:082-246-2450
九 州 支 店	〒810-0004 福岡県福岡市中央区渡辺通二丁目1番82号 電気ビル北館10階	TEL:092-718-1900
沖 縄 出 張 所	〒903-0127 沖縄県中頭郡西原町徳佐田40番1号	TEL:098-882-8299

このカタログは2012年6月現在の仕様を元に作成されています

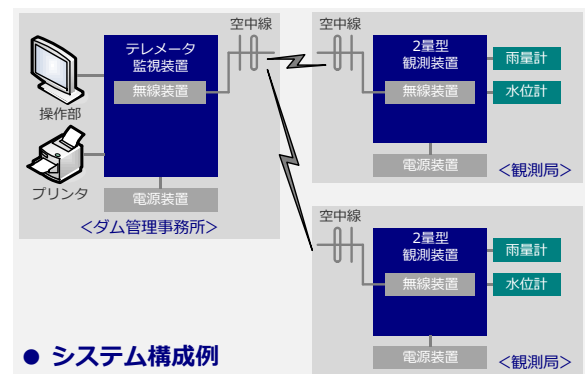


# 明星電気は、気象観測・水位観測等の処理技術をベースにしたトータルソリューションをご提供します。

明星電気のテレメータ放流警報システムは、基本装置を組み合わせることで、統合的なシステムを構築します。

## テレメータ装置(水位/雨量)

水位/雨量の観測は、ダム・河川管理において非常に重要な要素です。上流で多量の雨が降った場合、雨量及び水位を綿密に観測することで、適量の水をダムに貯め、下流の洪水被害を低減することが可能になります。下流の河川域も、河川の監視や氾濫防止を目的に、貯水池に流れ込んだ水の量や、ダムが放流した水の量を観測しています。明星のテレメータ装置は、有線・無線方式のテレメータで上流域の雨量観測、上流・下流域の河川水位の観測情報を収集し、ダム管理所のテレメータ監視装置にて、情報表示することが可能です。



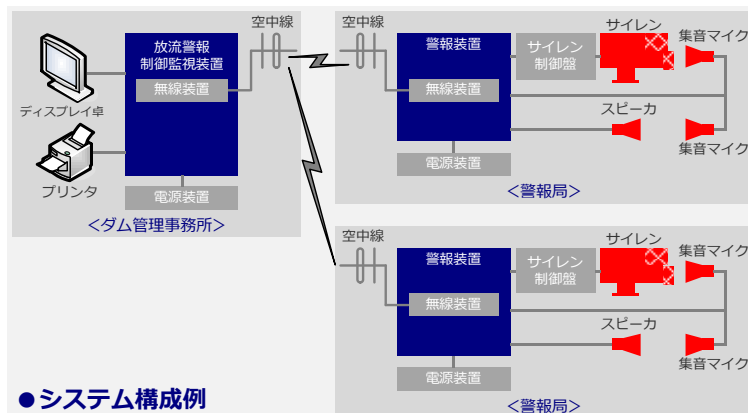
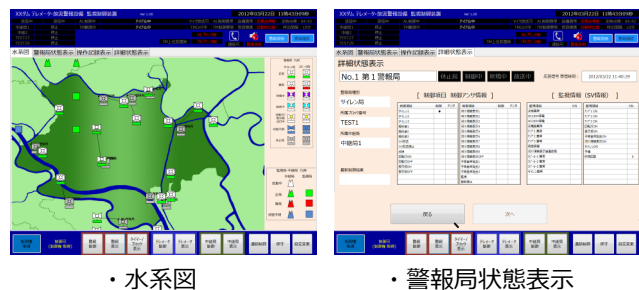
### ● 運用画面例



## 放流警報装置

上流域で大量に雨が降った時など、貯水量を一定に保ちながらダムの安全を確保するために放流を行います。その際、地域住民に安全確保のため、放流に先立ち警報を発します。河川沿いに設置した複数の警報局に対し、警報パターンを指定し運用することができます。放流警報はサイレン、音声放送、回転灯の点灯等が実施されます。放流することにより河川が増水しますので、放流警報は確実に動作することが要求されます。明星の放流警報装置は、運用に即したシステム構築が可能です。警報局の起動確認や、状態表示、ログ記録を容易に確認することができます。

### ● 運用画面例

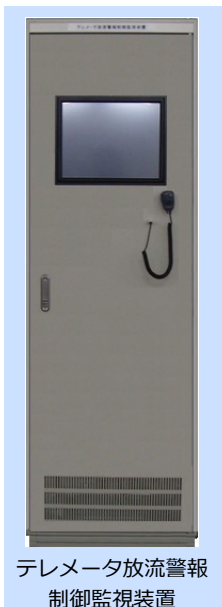


## 監視局

### テレメータ・放流警報制御監視装置

ダム管理所等に設置し、テレメータシステム(国電通仕21号)、及び放流警報システム(国電通仕27号)双方の機能を実施できる装置です。

お客様のご要望に合わせ、テレメータ監視装置機能、及び放流警報制御監視装置機能の一体構成、分離構成を選択することが可能です。タッチパネル式の操作部より、観測局、警報局の動作状況や通信記録表示、及び警報局制御操作を行います。テレメータシステムでは、観測局の一括呼び出しにより、雨量・水位データを収集します。放流警報システムでは、個別制御/一斉制御/ブロック制御など放流時の条件に応じて、運用に適した警報局制御が実行できます。ディスプレイ卓、通話操作器等の周辺機器と接続できます。またプリンタによる印字やダムコン(ダム管理用制御処理設備)への外部出力が可能です。

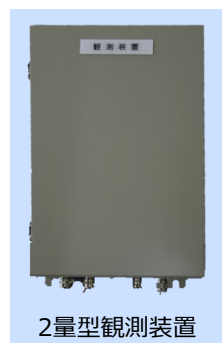
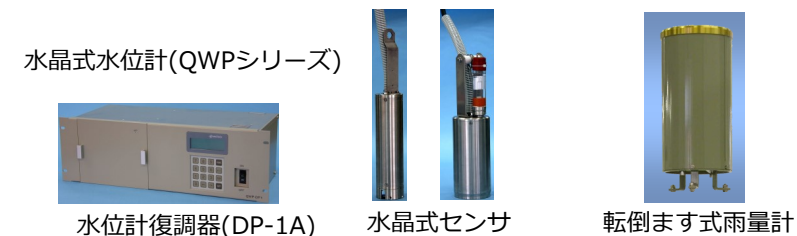


## 観測局

### 2量型観測装置

観測局に設置され、雨量計、及び水位計からのデータを、監視局からの呼出制御により自動的に返送する装置です。

2量型観測装置に、雨量センサ/水位センサからのデータを入力し、ダム管理所に設置されるテレメータ・放流警報制御監視装置からの一括、または個別の呼出によって、計測データを自動的に返送します。



## 警報局

### 警報装置

警報局に設置し、サイレン吹鳴、擬似音吹鳴、音声放送などの警報動作を実施する装置です。

ダム管理所に設置されるテレメータ・放流警報制御監視装置からの呼出制御により、サイレン吹鳴、擬似音吹鳴、及び音声放送等を実施します。警報動作状況、及び動作結果を、テレメータ・放流警報制御監視装置へ返送することで、確実に警報が実施されたことを確認することが可能です。



観測局と警報局が併設される場合は、観測装置の機能と警報装置の機能を一体として構築することが可能です。

