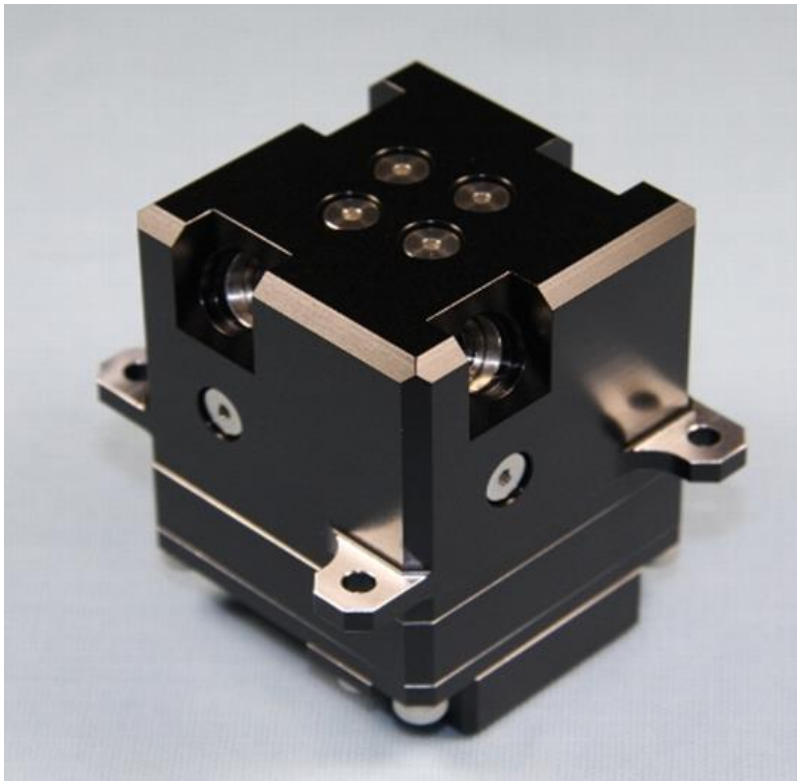


衛星搭載用 地球センサ



概要

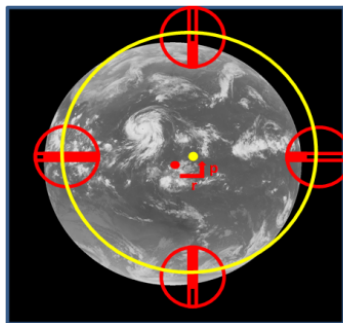
高度約500 kmの衛星を対象に姿勢を決定するための地球センサです。熱電対列からなる4つのマルチピクセルアレイによって地球のエッジ(縁)を検出しロール角とピッチ角を算出します。小型衛星用のコンパクトなデザインです。

特徴

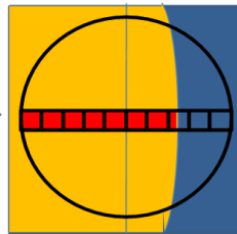
- 宇宙機搭載実績あり
- COTS部品使用による低コスト化
- 日夜ともに使用可
- 冷却システム不要
- 地球観測小型衛星向け
- ITARフリー

仕様

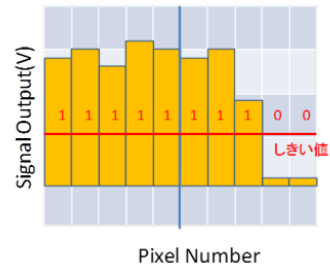
項目	性能
検出器	COTS部品に基づいた熱電対列センサー
FOV	33° x 4 arrays
精度	4.125° 地球エッジ付近の補完を行う場合: ~1.5° (参考値)
電源電圧	+5 V
消費電力	< 1 W
使用温度範囲	-25 to +60 °C
質量(通常)	< 250 g
寸法	40 x 40 x 55 mm (フランジ・ネジ等の突起物は含まない)
テレメトリ / コマンド インターフェース	RS485
リードタイム	受注後約9か月
搭載実績	SOCRATES



数位閉栓の位置



熱電対列で計測した
水平線の位置



熱電対列の出力

測定理論

- * 上記仕様は一例です。ご要望に応じて性能をカスタマイズ可能です。その場合、追加料金をいただくことがあります。
- * 本製品はJAXA(宇宙航空研究開発機構)様のご指導の下、開発した製品です。
- * 技術情報に係る権利の関係上、用途、納入場所等によっては販売できない可能性がありますのでご了承下さい。
- * RoHSには適合していません。

⚠ Caution

- 正しく安全にお使いいただくために、ご使用前に必ず「取扱説明書」をよくお読みください。
- 仕様・外觀は予告なく変更する場合があります。あらかじめご了承ください。
- 掲載の製品は標準仕様品です。お客様の仕様に合わせてカスタマイズもいたします。詳しくはお問い合わせください。
- 掲載の製品は外国為替、外国貿易法及び関連法の規定による戦略物資(または役務)に該当する可能性があります。輸出する場合には同法に基づき、お客様の責任の下で製品の輸出、再輸出、輸入許可を得る必要があります。
- 掲載の製品を使用することにより発生した金銭上の損害および逸失利益について、第三者からのいかなる請求についても、当社はその責任を負いかねますのであらかじめご了承ください。
- 印刷のため、掲載の製品写真の色は実際と多少異なる場合があります。

<http://www.meisei.co.jp/>

E-mail: aerospace@meisei.co.jp

本社:

〒372-8585 群馬県伊勢崎市長沼町2223番地
Tel:0270-32-1117 Fax:0270-32-0988
宇宙防衛事業部

東京事業所:

〒135-8115 東京都江東区豊洲三丁目1番1号
豊洲IHビル10階
Tel:03-6204-8252 Fax:03-6204-8888
宇宙防衛事業部 営業部

MEISEI ELECTRIC CO., LTD.