

1 推定震度・猶予時間表示

2 長周期地震動階級予測表示

緊急地震速報を受信すると...



ピンポイント(自局位置)での推定震度と、到達までの猶予時間を表示。アラームや音声などで注意喚起。

カウントダウン終了後



長周期地震動を表す「L」表示 「1～4」で表示

長周期地震動を表す表示に切り替わり、予測階級を表示。0.5秒間隔で点滅すると共に、アラームや音声などで注意喚起します。

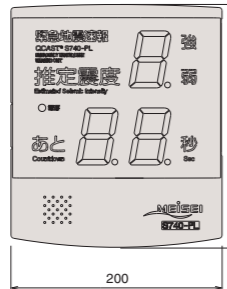
Point

- 長周期地震動のみが設定値を超えた場合はすぐに表示・アラームが作動します。
- 機器・設備などの接点制御は長周期地震動階級の設定値による個別制御も可能。高層ビル等の機器制御やエレベータ制御などに。

主要仕様

受信ユニット仕様

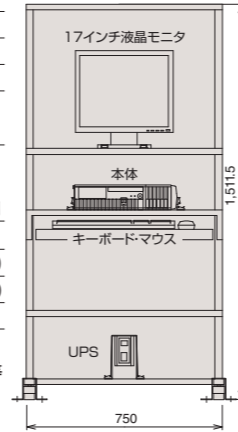
型番	S740-PL
接点出力	8接点 a接点 うち1接点はb接点切替可 容量:AC/DC 60V・0.4A
音声出力	内部スピーカー 8Ω 0.5W MAX 外部スピーカー ミニPINジャック3.5φ 8Ω 0.5W MAX (内部を切り替え)
ライン出力	ミニPINジャック3.5φ 600Ω 不平衡
LAN	RJ-45 2ポート 10/100BASE-T
インタフェース	緊急地震速報受信用/再配信用
CFカード	標準添付品
電源	AC100V 50/60Hz
寸法	W200×H230×D62mm
使用環境	温度0℃～40℃ 湿度20%～90%RH(無結露)
設置条件	屋内専用、壁掛け
バッテリー	オプション(型番:S740-BT1) 保持時間10分



受信装置仕様

型番	S704-FCPL
装置本体	WindowsベースFC(PC)
モニター	TFT液晶17インチ
音声出力	モニター内蔵スピーカー 1W+1W MAX (本体とはミニPINジャックにより接続)
LAN	RJ-45 2ポート (1000BASE-T/100BASE-TX/10BASE-T)
インタフェース	緊急地震速報データ受信(ルータ接続)用/再配信用
電源	AC100V 50/60Hz
寸法・重量	W90×H336×D373mm 約7.4kg(本体部のみ)
環境条件	温度5℃～40℃、湿度20%～80%RH(無結露)
設置条件	屋内専用

※ラックはオプションです。  
※モニター、音声出力、LANインタフェース、電源、寸法・重量等につきましては、予告無しに変更する可能性があります。



⚠ 注意 正しく安全にお使いいただくため、ご使用前に必ず「取扱説明書」をよくお読みください。

- 仕様・外觀は予告なく変更する場合があります。予めご了承ください。
- 掲載の製品は、受注生産品もございますので、納入については別途ご相談ください。またお客様が必要とされる仕様の状況によりましては、開発を必要とすることがあります。
- 掲載の製品は代表例です。用途に合わせてカスタマイズいたします。詳しくはお問い合わせください。
- 掲載の製品には外国為替及び外国貿易法の規定による戦略物資等(または役務)に該当する製品もございますので、日本国外に輸出する場合には同法に基づき日本国政府の輸出許可が必要な場合があります。
- 印刷のため、色は実際と多少異なる場合があります。

明星電気は「水中から宇宙まで」の全分野で  
開発から設計、製造、工事、保守まで行う  
世界で唯一の総合環境観測システムメーカーです。



※1: 緊急地震速報利用者協議会は、緊急地震速報の特性の理解、情報収集、伝達手段や利活用方策についての情報交換や気象庁への要望についての提言などを行うことを目的として設立された団体です。

●お問い合わせ・ご相談は

明星電気株式会社 www.meisei.co.jp

本社	〒372-8585 群馬県伊勢崎市長沼町2223番地	TEL:0270-32-1111
気象防災営業部	〒102-0085 東京都千代田区六番町2番地19 PMO市ヶ谷3階	TEL:03-6698-6382
防衛営業部	〒102-0085 東京都千代田区六番町2番地19 PMO市ヶ谷3階	TEL:03-6698-6424
宇宙営業部	〒102-0085 東京都千代田区六番町2番地19 PMO市ヶ谷3階	TEL:03-6698-7108
西日本支店	〒532-0003 大阪府大阪市淀川区宮原四丁目2-10 PMO EX新大阪3階	TEL:06-7655-0293

気象庁 緊急地震速報対応

QCAST<sup>®</sup>  
シリーズ [キューキャスト]

長周期  
地震動階級  
予測対応

気象庁新演算方式(PLUM法)対応

より早くより正確に地震の揺れを報知

長周期地震動階級予測を報知

高層ビルなどの特有な揺れにも対応

音声放送・アラーム・接点制御

音や光で注意喚起、各種装置・設備も自動制御



10秒後に地震がきます。その時あなたは何をしますか？

数秒後に地震が来るのがわかれば、私たちは危険を回避する行動を取ることができます。

QCAST<sup>®</sup> シリーズは、強い揺れが来る前に、音や光で注意を促したり、装置・設備を自動制御することが可能。

進化し続けるMEISEIの「揺れる前に知る」技術が、突然やってくる巨大地震の脅威から皆さまの安全と安心を守ります。

予報業務許可事業者(許可第107号 地震動予報)

# MEISEIの「揺れる前に知る」技術が、地震による人的被害や損失等を軽減します。

MEISEIの「QCAST®(キューキャスト)シリーズ」は気象庁から配信される“緊急地震速報”を受け、強い揺れが来る前に、推定震度や猶予時間を算出・表示。地震防災対策をパワーアップします。

写真提供:首都大学東京 吉瀬充俊氏



高層ビルなどにおける特有の揺れを予測・表示!

## MEISEIのQCAST®シリーズは、信頼性の高い、高度な地震防災システムを実現します。

QCAST®シリーズは自己演算機能と再配信(気象庁フォーマット電文を配信)機能を標準搭載。各地点情報を設定することで、再配信された情報を演算し、推定震度・猶予時間の予測が可能。さらに長周期地震動階級予測にも対応しました。単体で緊急地震速報配信事業者と接続ができるほか、端末ごとに配信事業者と契約を結ぶ必要がなく経済的です。より信頼性を高めるために、再配信分と別の配信元からの両方の情報を受信する「配信元サーバ二重化」にも対応。各種装置設備を制御可能な「接点出力機能」も搭載しており、信頼性の高い、高度な地震防災システムを実現できます。

- 気象庁新演算方式(PLUM法)対応
- 緊急地震速報新電文(リアルタイム震度電文)を受信することでピンポイント予測が可能
- 長周期地震動階級予測にもピンポイント対応
- 再配信機能
- 緊急地震速報利用者協議会推奨の共通報知音を採用
- 誤報対応機能  
「確からしさ」フラグによる検出
- 震度による表示制限機能  
任意設定が可能(接点出力とは独立)
- メール転送機能  
推定震度・各種エラー情報を設定条件により発信
- インターネット回線に対応(受信ユニットのみ)  
配信契約が必要です

## QCAST®シリーズ 受信ユニット

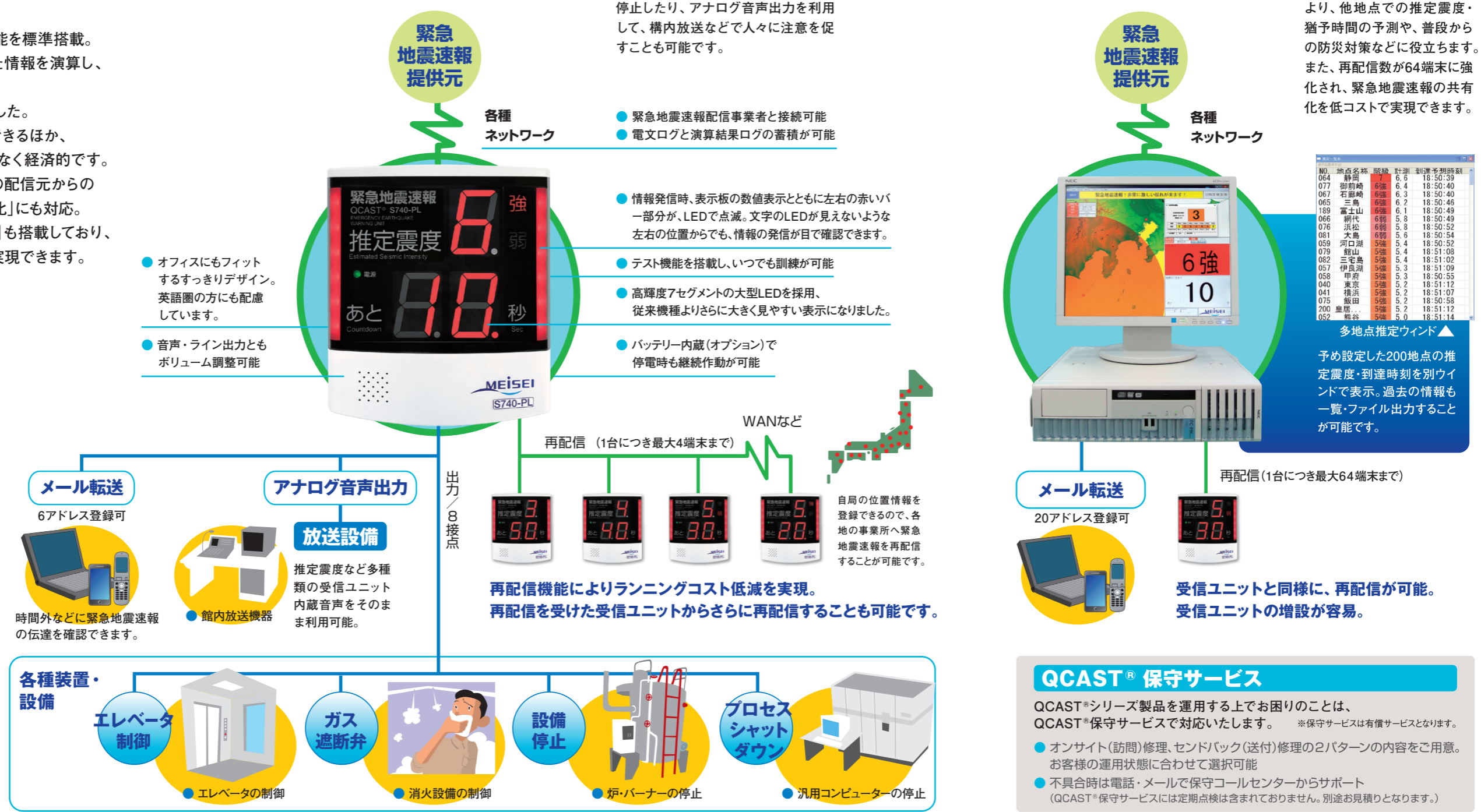
業界初、専用表示装置として再配信機能を搭載

「受信ユニットS740-PL」は自局位置での推定震度と猶予時間、さらに長周期地震動階級予測を表示。情報発信時には、内蔵スピーカーの音声と左右の赤いバー部分の点滅で伝達します。接点出力を用いて各種装置・設備を停止したり、アナログ音声出力を利用して、構内放送などで人々に注意を促すことも可能です。

## QCAST®シリーズ 受信装置

データの蓄積・分析が可能。さらに高度な防災対策を実現します。

受信ユニットの機能に加え、ディスプレイの地図上に震源・P波とS波の伝達状況をグラフィカルに表示。他の事業所など複数箇所の推定震度表示やシミュレーション機能により、他地点での推定震度・猶予時間の予測や、普段からの防災対策などに役立ちます。また、再配信数が64端末に強化され、緊急地震速報の共有化を低コストで実現できます。



NO.	地点名称	階級	予測	到達予想時刻
064	静岡	6強	6.6	18:50:39
077	御前崎	6強	6.4	18:50:40
067	石廊崎	6強	6.3	18:50:40
065	三島	6強	6.2	18:50:46
189	富士山	6強	6.1	18:50:49
066	新井	6強	5.9	18:50:49
076	浜松	6強	5.8	18:50:52
081	大島	6強	5.6	18:50:54
059	河口湖	5強	5.4	18:50:52
079	館山	5強	5.4	18:51:08
082	三宅島	5強	5.4	18:51:02
057	伊豆湖	5強	5.3	18:51:09
058	甲府	5強	5.3	18:50:55
040	東京	5強	5.2	18:51:12
041	横浜	5強	5.2	18:51:07
075	飯田	5強	5.2	18:50:58
200	豊原	5強	5.2	18:51:12
052	熊谷	5強	5.0	18:51:14

多地点推定ウィンド

予め設定した200地点の推定震度・到達時刻を別ウィンドで表示。過去の情報も一覧・ファイル出力することが可能です。

## QCAST® 保守サービス

QCAST®シリーズ製品を運用する上でお困りのことは、QCAST®保守サービスで対応いたします。 ※保守サービスは有償サービスとなります。

- オンサイト(訪問)修理、センドバック(送付)修理の2パターンの内容をご用意。お客様の運用状態に合わせて選択可能
- 不具合時は電話・メールで保守コールセンターからサポート(QCAST®保守サービスには定期点検は含まれておりません。別途お見積りとなります。)